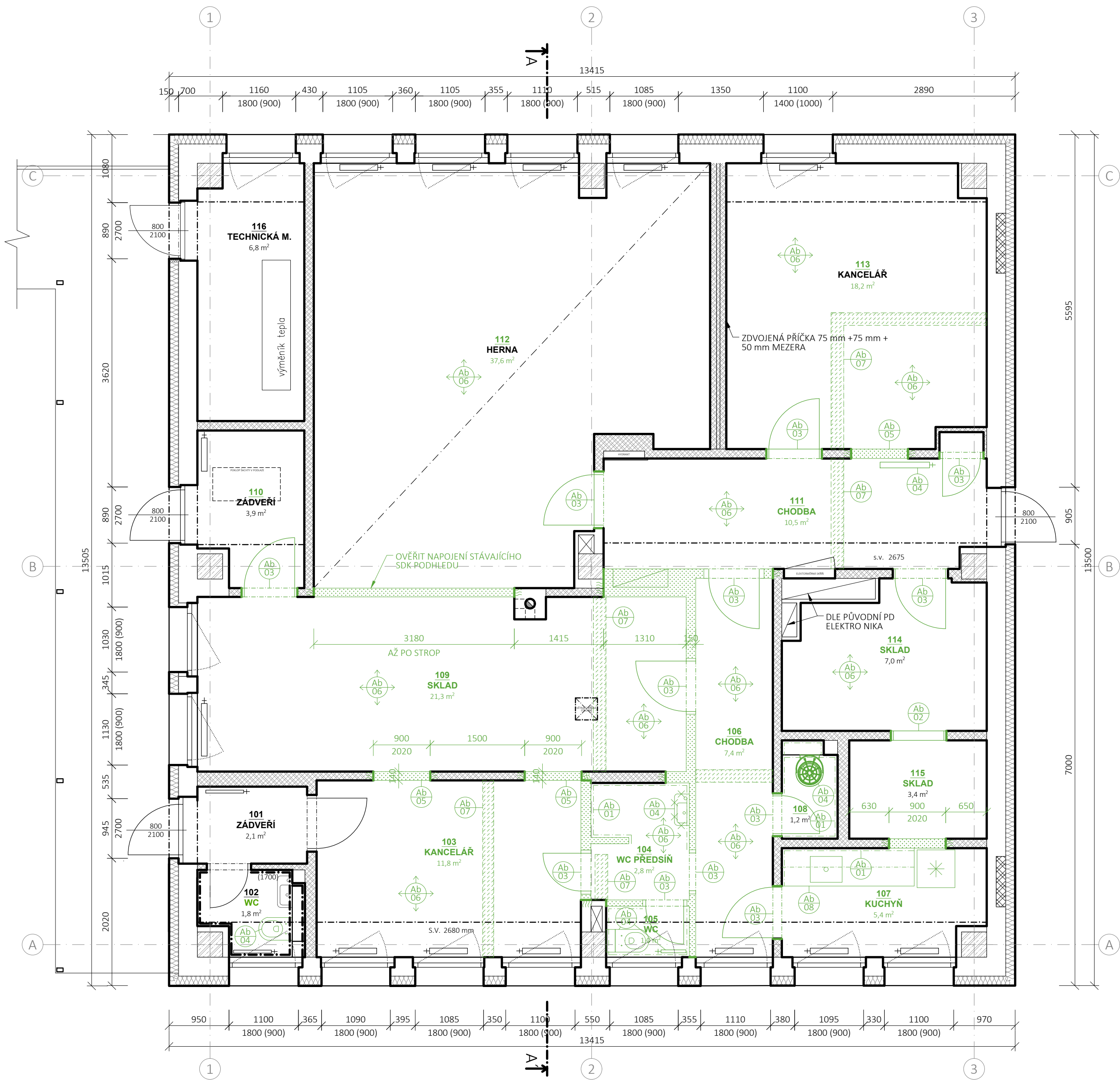


PŮDORYS 1.NP - BOURACÍ, M1:50



TABULKA MÍSTNOSTÍ 1.NP

OZN.M.	NÁZEV MÍSTNOSTI	PLOCHA [m²]	SKL. PODLAH	NÁŠLAPNÁ VRSTVA	POVRCH STĚN	POVRCH STROPU	POZNÁMKY	SVĚTLA VÝŠKA [mm]	SKL. PODHL.
101	ZÁDVEŘÍ	2,1	-	KERAMICKÁ DLÁŽBA + KERAMICKÝ SOKLIK	OMÍTKA + MALBA	OMÍTKA + MALBA		2950	-
102	WC	1,8	-	KERAMICKÁ DLÁŽBA	KERAMICKÝ OBKLAD + OMÍTKA S MALBOU	SOK PODHLED + MALBA	VÝŠKA OBKLADU 1700 mm	2950	-
103	KANCELÁŘ	11,8	-	KOBEREK + SOKLIK	OMÍTKA + MALBA	OMÍTKA + MALBA		2920	-
104	WC PŘEDSÍŇ	2,8	-	KERAMICKÁ DLÁŽBA + KERAMICKÝ SOKLIK	VC OMÍTKA + MALBA	VC OMÍTKA + MALBA	ODSTRANĚNÍ NÁŠLAPNÉ VRSTVY PODLAHY	2750	-
105	WC	1,0	-	KERAMICKÁ DLÁŽBA + KERAMICKÝ SOKLIK	KERAMICKÝ OBKLAD	SOK PODHLED + MALBA	ODSTRANĚNÍ NÁŠLAPNÉ VRSTVY PODLAHY	2600	-
106	CHODBA	7,4	-	KERAMICKÁ DLÁŽBA	VC OMÍTKA + MALBA	VC OMÍTKA + MALBA	HYDROIZLAČNÍ STERKA	2400	-
107	KUCHYŇ	5,4	-	KERAMICKÁ DLÁŽBA + KERAMICKÝ SOKLIK	VC OMÍTKA + MALBA	VC OMÍTKA + MALBA		2750	-
108	ÚKLIDOVÁ MÍST.	1,2	-	KERAMICKÁ DLÁŽBA + KERAMICKÝ SOKLIK	VC OMÍTKA + MALBA	VC OMÍTKA + MALBA		2620	-
109	SKLAD	21,3	-	KERAMICKÁ DLÁŽBA + KERAMICKÝ SOKLIK	OMÍTKA + MALBA	OMÍTKA + MALBA		2920	-
110	ZÁDVEŘÍ	3,9	-	KERAMICKÁ DLÁŽBA + KERAMICKÝ SOKLIK	OMÍTKA + MALBA	OMÍTKA + MALBA		2950	-
111	CHODBA	10,5	-	KERAMICKÁ DLÁŽBA + KERAMICKÝ SOKLIK	OMÍTKA + MALBA	OMÍTKA + MALBA		2950	-
112	HERNA	37,6	-	LINOLEUM+SOKLIK	OMÍTKA + MALBA	OMÍTKA + MALBA	SOK PODHLED	2550	-
113	KANCELÁŘ	18,2	-	LINOLEUM+SOKLIK	OMÍTKA + MALBA	OMÍTKA + MALBA		2950	-
114	SKLAD	7,0	-	LINOLEUM+SOKLIK	OMÍTKA + MALBA	OMÍTKA + MALBA		2915	-
115	SKLAD	3,4	-	KERAMICKÁ DLÁŽBA + KERAMICKÝ SOKLIK	OMÍTKA + MALBA	OMÍTKA + MALBA		2915	-
116	TECHNICKÁ MÍST.	6,8	-	KERAMICKÁ DLÁŽBA + KERAMICKÝ SOKLIK	VC OMÍTKA + MALBA	VC OMÍTKA + MALBA		2620	-

LEGENDA ZNAČENÍ A HMOT

- STÁVAJÍCÍ ZDIVO Z CPP KLASICKÉHO FORMÁTU, ZDĚNO NA MALTU VÁPENOU -ODHAD, TLOUŠTKY ZDIVA DLE. PŮDORYSU (NOSNÉ ZDIVO)
- STÁVAJÍCÍ ZDIVO Z CPP KLASICKÉHO FORMÁTU, ZDĚNO NA MALTU VÁPENOU -ODHAD INVESTORA, TLOUŠTKY ZDIVA DLE. PŮDORYSU (NENOSNÉ ZDIVO)
- PRÍZDÍVKY/ZAZDÍVKY Z PÓROBETONOVÝCH TVÁRNIC, ODHAD NA ZÁKLADĚ PŮVODNÍ DOKUMENTACE
- ŽELEZOBETONOVÉ KONSTRUKCE, ODHAD NA ZÁKLADĚ PŮVODNÍ DOKUMENTACE
- ODSTRÁŇOVANÉ/BOURANÉ/DEMONTOVANÉ KONSTRUKCE A PŘEDMĚTY

POZNÁMKY

PRŮZKUM A ZAMĚŘENÍ STAVBY PROBĚHLO POUZE NEDESTRUKTIVNÍMI METODAMI, PROTO JE NEZBYTNÉ PŘED ZÁHAJENÍM BOURACÍCH PRACÍ NUTNO OVĚRIT STAV STÁVAJÍCÍCH KONSTRUKCÍ, KTERÉ NEJSOU VE STÁVAJÍCÍM STAVU VIDITELNÉ NEBO PŘÍSTUPNÉ.

POSTUP BOURACÍCH PRACÍ:  
DEMONTÁŽ A VYSTĚHOVÁNÍ NÁBYTKU, DEMONTÁŽ ZAŘÍZOVACÍCH PŘEDMĚTŮ A URČENÝCH OTOPNÝCH TĚLES, DEMONTÁŽ DVEŘNÍCH KŘÍDEL, DEMONTÁŽ KONCOVÝCH PRVKŮ ELEKTROINSTALACE, DEMONTÁŽ A VYBOURÁNÍ URČENÝCH ROZVODŮ ŽTI A ELEKTROINSTALACÍ, DEMONTÁŽ SVRCHNÍCH NÁŠLAPNÝCH VRSTEV PODLAH, VYBOURÁNÍ URČENÝCH ZÁRUBNÍ, VYBOURÁNÍ KAPES PRO NOVÉ PŘEKLADY, VLOŽENÍ NOVÝCH PŘEKLADŮ, VYBOURÁNÍ NOVÝCH OTVORŮ, VYBOURÁNÍ URČENÝCH PŘÍČEK

VÝŠKOVÁ ÚROVEŇ ±0,000 JE VZTAŽENA K PODLAZE 1.NP.

PROJEKTOVÁ DOKUMENTACE BYLA VYHOTOVENA PODLE PLATNÝCH NOREM, VYHLÁSEK A ZÁKONŮ, PLATNÝCH V DOBĚ VYPRACOVÁNÍ.

TEXTOVÁ ČÁST JE NEDÍLNOU SOUČÁSTÍ PROJEKTOVÉ DOKUMENTACE. VEŠKERÉ ZJIŠTĚNÉ ODCHYLKY OD PROJEKTOVÉ DOKUMENTACE MUSÍ BÝT KONZULTOVÁNY S HLAVNÍM PROJEKTANTEM.

- Ab 01

ODBOURÁNÍ STÁVAJÍCÍCH KERAMICKÝCH OBKLADŮ
- Ab 02

DEMONTÁŽ DVEŘNÍCH KŘÍDEL VČETNĚ KOVÁNÍ KŘÍDEL, VČETNĚ ODSTRANĚNÍ STÁVAJÍCÍCH PRAHŮ, PŘECHODOVÝCH LIŠŤ
- Ab 03

DEMONTÁŽ DVEŘNÍCH KŘÍDEL VČETNĚ KOVÁNÍ KŘÍDEL, VČETNĚ ODSTRANĚNÍ STÁVAJÍCÍCH PRAHŮ, PŘECHODOVÝCH LIŠŤ, VČETNĚ VYBOURÁNÍ ZÁRUBNÍ A DALŠÍCH PRVKŮ
- Ab 04

DEMONTÁŽ ZAŘÍZOVACÍCH PŘEDMĚTŮ (UMYVADLO, WC, VÝLEVKA, UMYVÁTKO, OTOPNÉ TĚLESO APOD.) VČETNĚ ARMATUR, NAPOJENÍ A DALŠÍCH PRVKŮ
- Ab 05

VLOŽENÍ NOVÉHO PŘEKladU VIZ. PŮDORYS NOVÝ STAV, NUTNO DODRŽET ZÁSADY PROVÁDĚNÍ NOVÝCH OTVORŮ V NENOSNÉM ZDIVU
- Ab 06

ODSTRANĚNÍ SVRCHNÍ NÁŠLAPNÉ VRSTVY PODLAHY
- Ab 07

VYROVNÁNÍ A PŘÍPRAVA PODKLADU PRO ZALOŽENÍ NENOSNÉH ZDIVA/SDK PŘÍČKY
- Ab 08

DEMONTÁŽ TRUHLÁŘSKÝCH VÝROBKŮ VČETNĚ KOVÁNÍ, KOTVÍČÍCH PRVKŮ A DALŠÍCH NAVAZUJÍCÍCH PRVKŮ

autorizační razítko      pare      revise

±0,000 = podlaha 1.NP

autorizovaná osoba	autor projektu	vypracoval(a)	LIVINGSTAV	
Ing.arch.Jan Snášel	Ing.arch. Jan Snášel	Ing. et Ing. Marek Vaníček		
investor	Město Břeclav, nám. T.G. Masaryka 42/3, 690 02 Břeclav		Ateliér: Hlinky 407/138a, 603 00 Brno, www.livingstav.cz, info@livingstav.cz, +420 606 374 102; ID DS: yr7lucj	
místo stavby	obec Břeclav [584291]; parc. č. st. 4282, k.ú. Břeclav [613584]		VEŠKERÉ INFORMACE NA TOMTO VÝKRESU JSOU DUŠEVNÍ VLASTNICTVÍM FIRMY LIVINGSTAV S.R.O., BEZ SOUHLASU NESMÍ BÝT KOPÍROVÁNY A POKYTOVÁNY TŘETÍ OSOBĚ	
název akce	DĚTSKÁ SKUPINA SOVADINOVA		stupeň	DUR+C
stavební objekt	SO.01 - Dětská skupina		číslo zakázky	L23 2
			datum	01/20
			formát	594x4
část projektu	D.1.1 - Architektonicko-stavební řešení		měřítko	číslo výkře
název výkresu	PŮDORYS 1.NP - BOURACÍ			
			1:50	D.1.1.0